

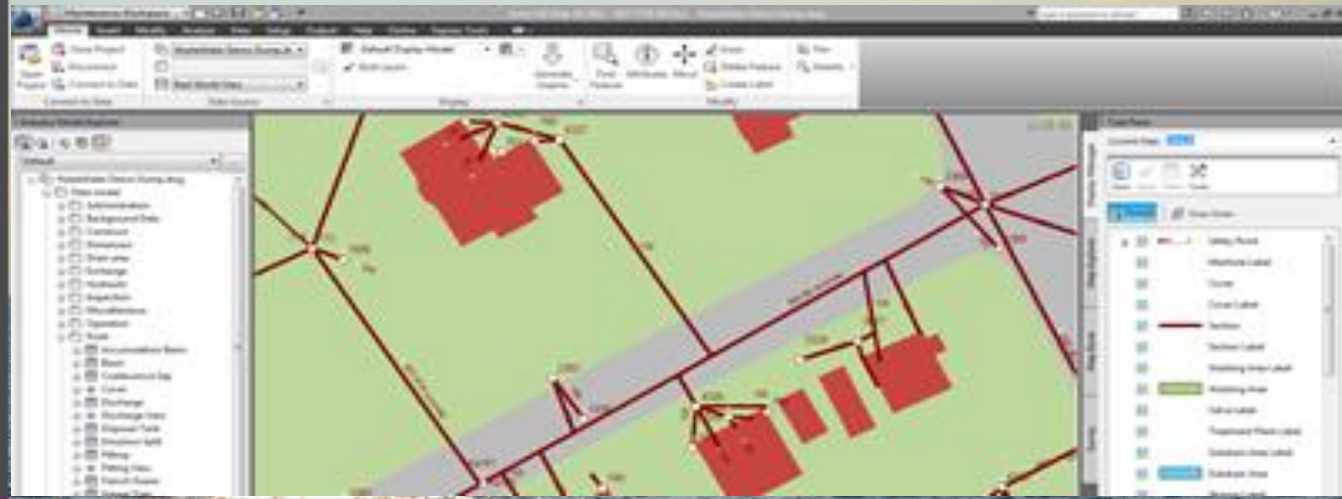
DAGF

DDGS

DTSI

DUES

DJAS



VILLE DE PULLY

QWAT

*MODULE DE GESTION DU
RÉSEAU D'EAU POTABLE*

JOURNÉE SUISSE QGIS BERNE
MERCREDI, 10 JUIN 2015

Plan de la présentation

- Origine du projet
- Qwat
- Etat actuel et perspectives

1. ORIGINE DU PROJET





Décision: renouveler Topobase



Les 3 SIG évalués

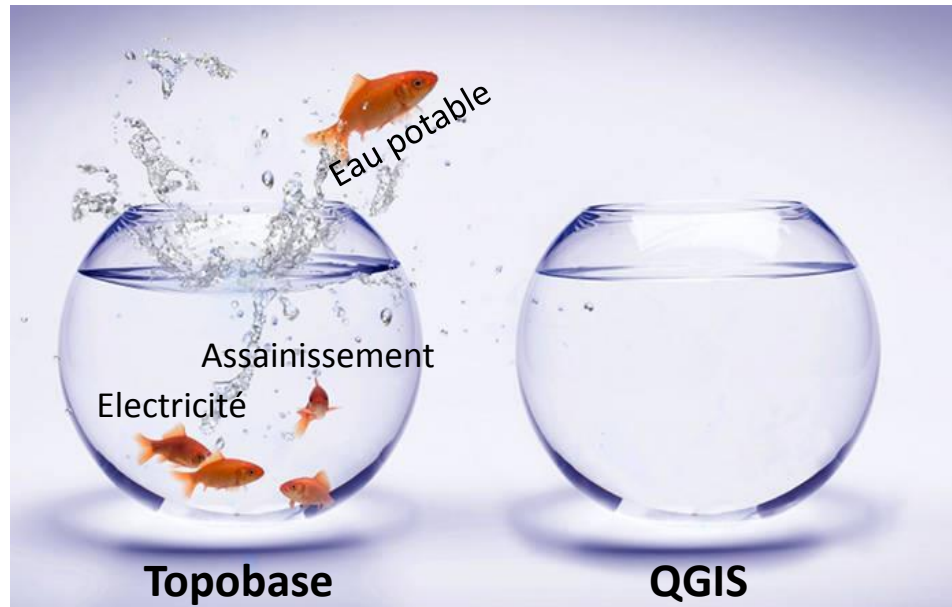




Décision: POC Qwat

2. Qwat



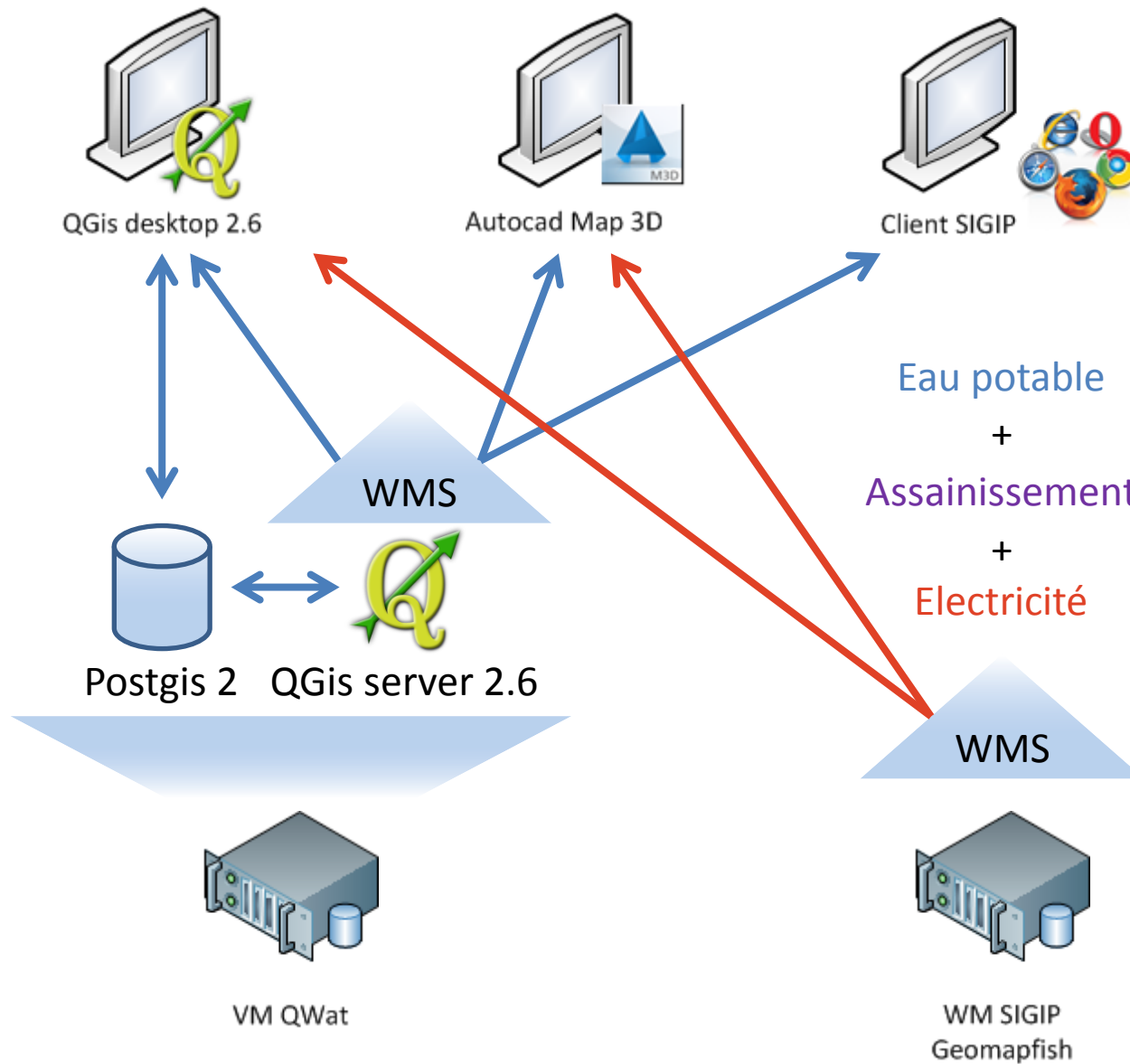


Comment exploiter simultanément Topobase et QGIS?

Infrastructure de données



Infrastructure de données



3. Etat actuel et perspectives

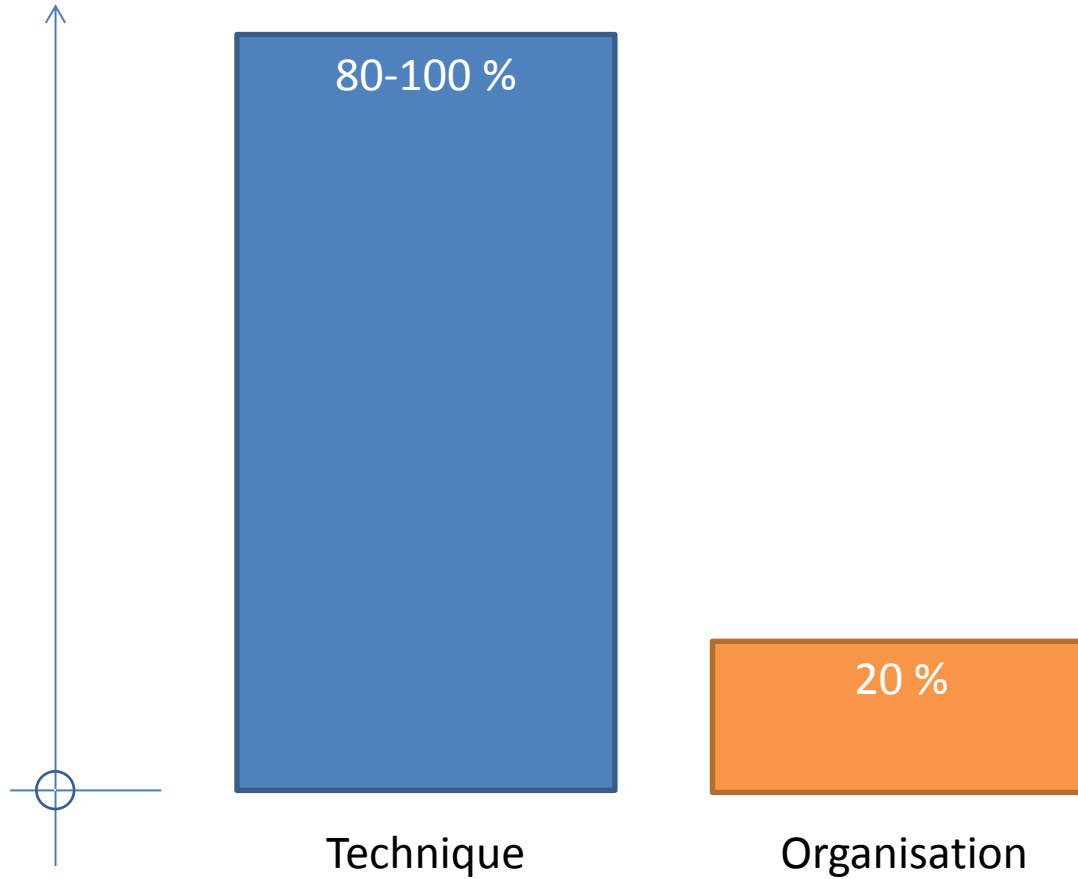




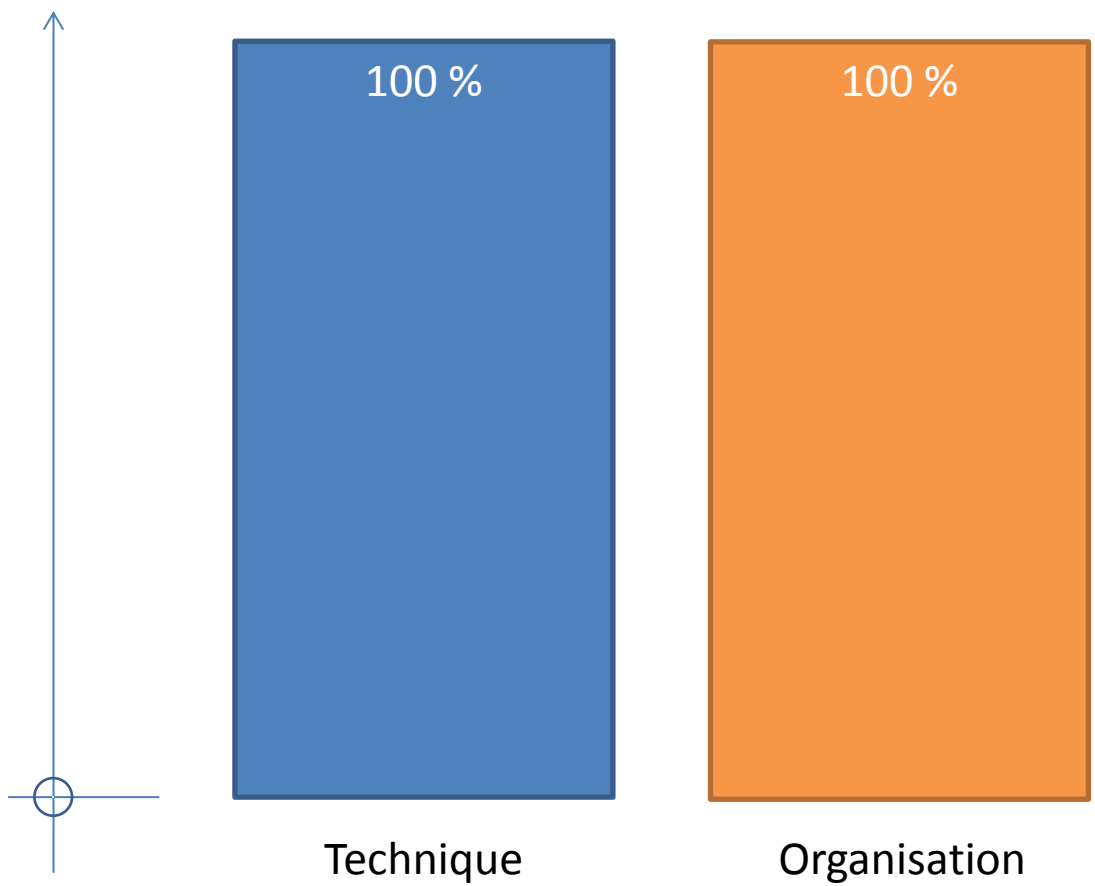
Utilisation de Qwat

| EN PRODUCTION | POC | Intéressé |
|--------------------|----------|-----------|
| Vevey | Lausanne | Nyon |
| Montreux | Morges | Aubonne |
| Pully (30.09.2015) | | |
| Corseaux | | |
| Corsier-sur-Vevey | | |
| Jongny | | |
| La Tour de Peilz | | |
| Veytaux | | |
| Port-Valais | | |
| Chardonne | | |

Qwat - état juin 2015



Qwat - état juin 2016



Organisation selon modalité Open source

1- Garantir le fonctionnement de Qwat



2- Promotion



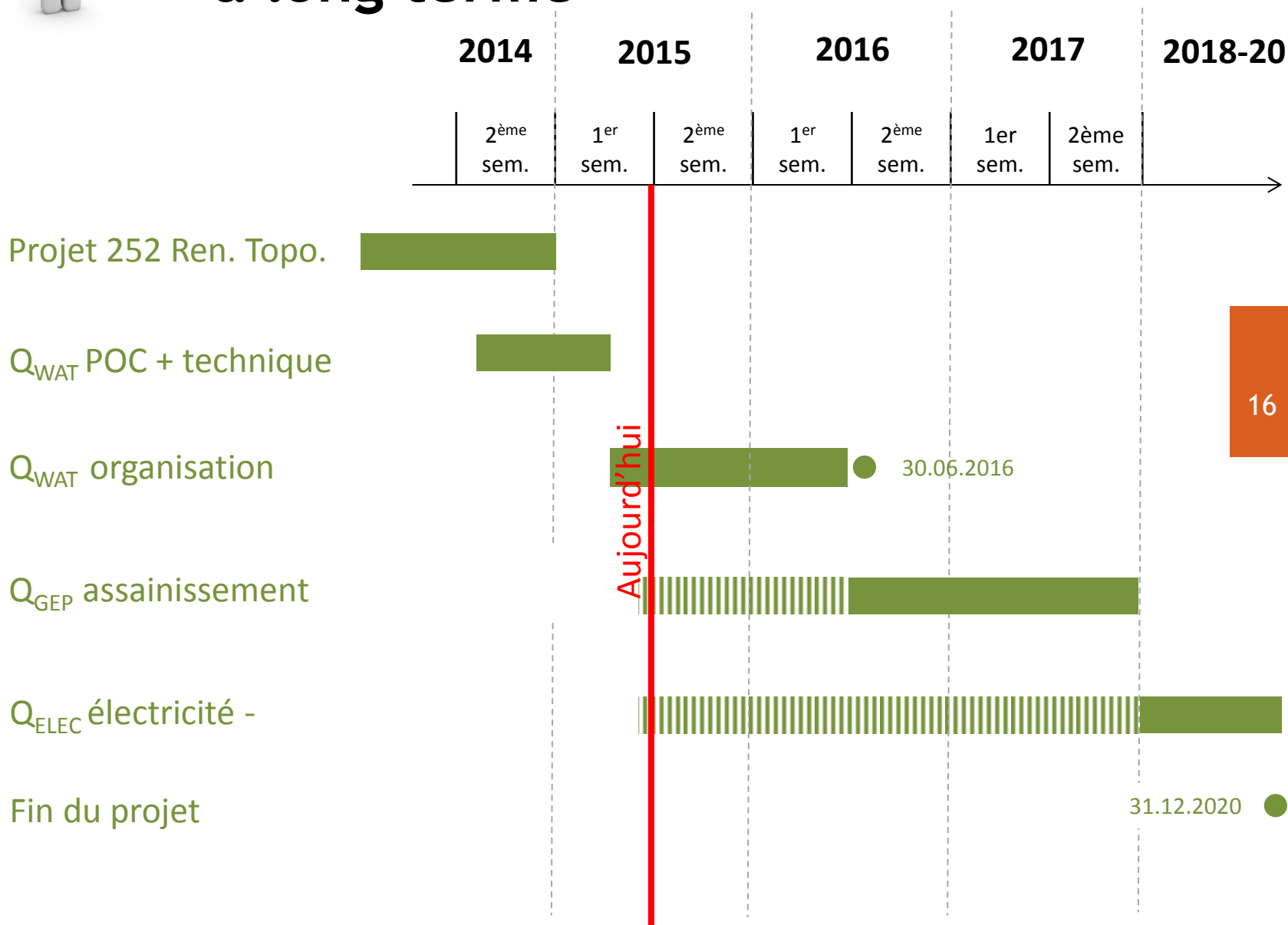
3- Support



=> Identifier et mandater une société partenaire



Proposition de stratégie globale à long terme



MERCI DE VOTRE ATTENTION

Alexandre Bosshard

alexandre.bosshard@pully.ch

021 721 34 25

Roger Maurer

roger.maurer@morges.ch